

MERCEDES-BENZ 2541 L Actros Lenkachse Mitnahmestapler Halter



Kaufpreis: 44.900 EUR

(zzgl. 19% Mehrwertsteuer)

Fahrzeugnummer:	GL181111
Hersteller:	Mercedes-Benz
Erstzulassung:	08-2013
Kilometerstand:	322.000
Leistung:	300 kW (408PS)
Kraftstoff:	Diesel
Getriebeart:	Automatik
Schadstoffklasse:	Euro5
Plakette:	4 (Grün)

Ausstattung

Innenausstattung

Klimaanlage
Standheizung

Sicherheitsausstattung

ABS

Extras

HU neu
Vermietung möglich

Technische Daten

Hubraum 11946 cm ³	Schadstoffklasse Euro5	Umweltplakette 4 (Grün)	Achsen 3
Laderraumlänge 7730 mm	Laderebreite 2480 mm	Laderehöhe 219 mm	zul. Gesamtgewicht 25000 kg
Baujahr 2013	Farbe Rot	verfügbar ab sofort	

Fahrzeugbeschreibung

- Halterung für Mitnahmestapler
- Nachlaufachse gelenkt und liftbar
- 40er Anhängerkupplung oben + 50er unten
- Schwenkwandaufbau Orten Kettliner, DEKRA zertifiziert
- 4 Reihen Ladegutsicherung
- Mittellanges Fahrerhaus
- 1 Bett
- Automatik Schaltung
- Euro 5
- Konstantdrossel
- Differenzialsperre
- blatt/luftgefedert
- Klima
- Sitzheizung
- Tempomat
- Spoiler
- Sonnenblende

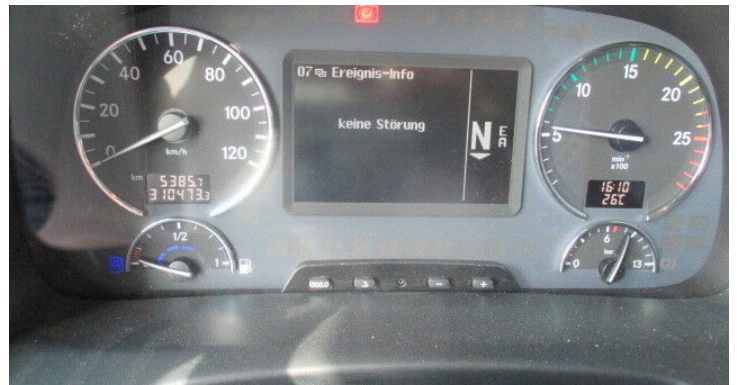
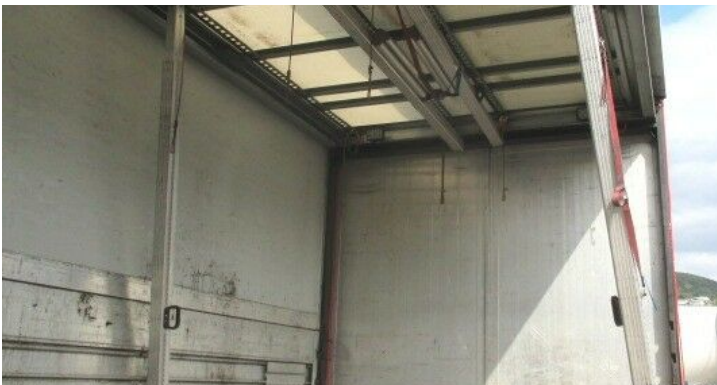
7,5t Vorderachse, Hinterachse H6 13t Tellerrad 440, Telligent-Nachlaufachse hydraulisch gelenkt, Telligent-Bremssystem mit ABS und ASR, Anfahrhilfe, Schiebenbremse an Vorder- und Hinterachse, Frontunterfahrschutz, Zusatzstabilisator Hinter-/Nachlaufachse, Vorrüstung Mauterfassung, Verteiler-Cockpit, Mercedes PowerShift 2, Warmluft-Zusatzheizung Webasto Air Top 2000, On-Board-Diagnose 2, Pollenfilter, Tankinhalt: 400l.

Schwenkwandaufbau bietet Platz für 19x Euro-Paletten

Verschiebbare Ladegutsicherung System allsafe-Jungfalk "CRS". Aufnahme für Mitnahmestapler, Fahrzeug lief im Wartungsvertrag bei Mercedes-Benz!

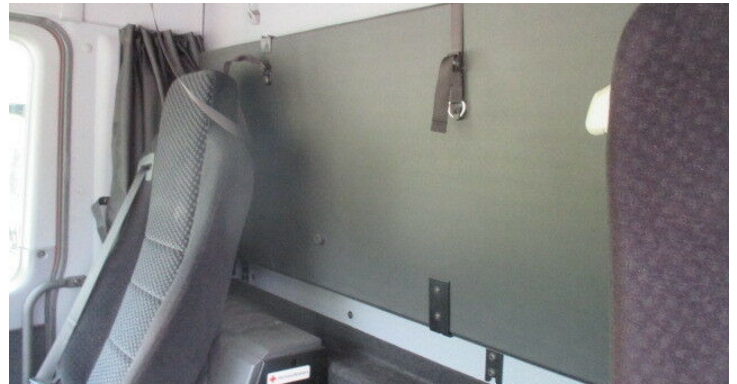
Exposé - GL181111

MERCEDES-BENZ 2541 L Actros Lenkachse Mitnahmestapler Halter



Exposé - GL181111

MERCEDES-BENZ 2541 L Actros Lenkachse Mitnahmestapler Halter



** Weitere Informationen zum offiziellen Kraftstoffverbrauch und zu den offiziellen spezifischen CO₂-Emissionen und gegebenenfalls zum Stromverbrauch neuer Pkw können dem 'Leitfaden über den offiziellen Kraftstoffverbrauch, die offiziellen spezifischen CO₂-Emissionen und den offiziellen Stromverbrauch neuer Pkw' entnommen werden, der an allen Verkaufsstellen und bei der 'Deutschen Automobil Treuhand GmbH' unentgeltlich erhältlich ist unter www.dat.de.