

### ANDERE Getränke Jumbo, zertifiziert, Hubdach 44 Paletten



**Kaufpreis: 5.900 EUR**

(zzgl. 19% Mehrwertsteuer)

Fahrzeugnummer:	GS181151
Hersteller:	Andere
Erstzulassung:	03-2009
Kilometerstand:	
Leistung:	kW (PS)
Kraftstoff:	
Getriebeart:	
Schadstoffklasse:	
Plakette:	

#### Ausstattung

##### Sicherheitsausstattung

ABS  
Scheibenbremse

##### Extras

Luftfederung  
Vermietung möglich

#### Technische Daten

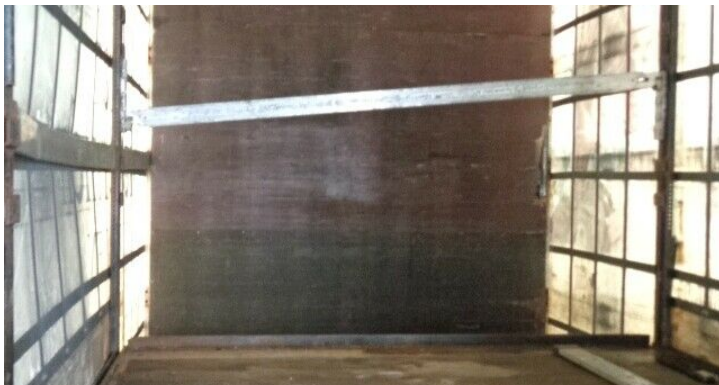
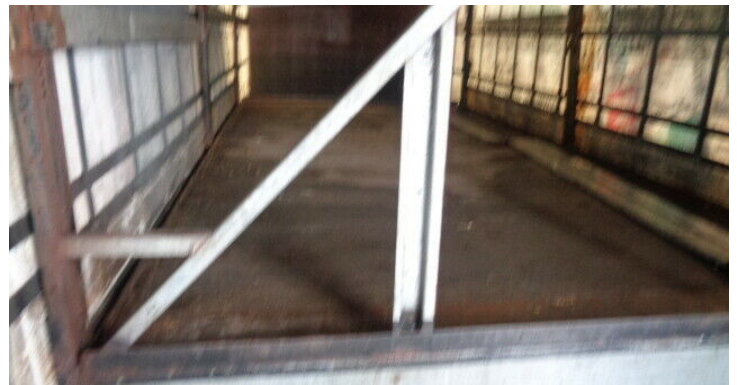
<b>Achsen</b>	<b>Laderaumlänge</b>	<b>Laderbreite</b>	<b>Laderaumhöhe</b>
3	13600 mm	2480 mm	3520 mm
<b>zul. Gesamtgewicht</b>	<b>Nutzlast</b>	<b>Baujahr</b>	<b>verfügbar ab</b>
35000 kg	27520 kg	2009	sofort

#### Fahrzeugbeschreibung

- Fabr. Schulze-Mann
- Hochbett vorne: 3.330 x 2.480 x 2.580 mm
- Tiefbett hinten: 1.680 x 2.480 x 3.520 mm
- Bereifung 385/65 R 22.5 90%
- luftgedert
- Hubdach
- Tiefbett vorne: 3.290 x 2.480 x 3.520 mm
- 44 Europalettenstellplätze
- Standard Aufsattelhöhe (1.150 mm, kein Mega)
- ABS
- DEKRA zertifiziert nach VDI 2700 ff und DIN EN 12642 XL
- Hochbett mitte: 4.920 x 2.480 x 2.580 mm
- SAF-Achsen
- Scheibenbremse

## Exposé - GS181151

ANDERE Getränke Jumbo, zertifiziert, Hubdach 44 Paletten



\*\* Weitere Informationen zum offiziellen Kraftstoffverbrauch und zu den offiziellen spezifischen CO<sub>2</sub>-Emissionen und gegebenenfalls zum Stromverbrauch neuer Pkw können dem 'Leitfaden über den offiziellen Kraftstoffverbrauch, die offiziellen spezifischen CO<sub>2</sub>-Emissionen und den offiziellen Stromverbrauch neuer Pkw' entnommen werden, der an allen Verkaufsstellen und bei der 'Deutschen Automobil Treuhand GmbH' unentgeltlich erhältlich ist unter [www.dat.de](http://www.dat.de).