

ORTEN Schwenkwand Zertifiziert Mitnahme-Staplerhalter



Kaufpreis: 2.900 EUR

(zzgl. 19% Mehrwertsteuer)

Fahrzeugnummer:	GS191043
Hersteller:	Orten
Erstzulassung:	07-2002
Kilometerstand:	
Leistung:	kW (PS)
Kraftstoff:	
Getriebeart:	
Schadstoffklasse:	
Plakette:	

Ausstattung

Sicherheitsausstattung	Extras
ABS	Luffederung
Scheibenbremse	

Technische Daten

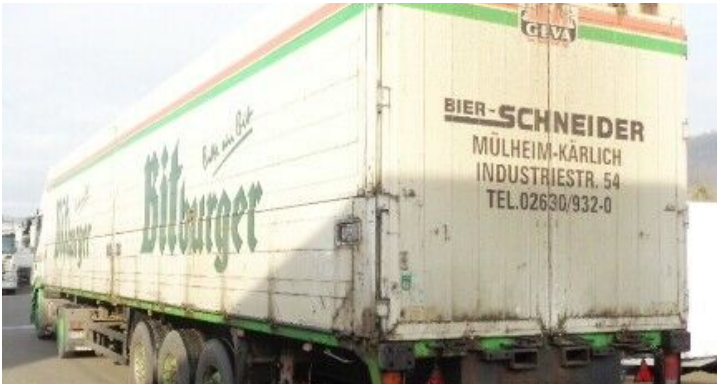
Achsen	Laderaumlänge	Laderbreite	Laderaumhöhe
3	13400 mm	2480 mm	2220 mm
zul. Gesamtgewicht	Nutzlast	Baujahr	verfügbar ab
35000 kg	26400 kg	2002	sofort

Fahrzeugbeschreibung

- Schwenkwandaufbau Orten überdach
- Aufbau zertifiziert nach VDI 2700 ff und DIN EN 12642 XL
- Scheibenbremsen
- Rückfahrkamera
- doppelte Flügeltür hinten
- Mitnahmestapler Halterung
- luftgedert
- Export-Preis im Zustand wie vorhanden!!!
- 4 reihige Ladegutsicherung
- Mercedes Benz Achsen
- ABS

Exposé - GS191043

ORTEN Schwenkwand Zertifiziert Mitnahme-Staplerhalter



** Weitere Informationen zum offiziellen Kraftstoffverbrauch und zu den offiziellen spezifischen CO₂-Emissionen und gegebenenfalls zum Stromverbrauch neuer Pkw können dem 'Leitfaden über den offiziellen Kraftstoffverbrauch, die offiziellen spezifischen CO₂-Emissionen und den offiziellen Stromverbrauch neuer Pkw' entnommen werden, der an allen Verkaufsstellen und bei der 'Deutschen Automobil Treuhand GmbH' unentgeltlich erhältlich ist unter www.dat.de.