

### ORTEN Schwenkwand Zertifiziert Mitnahme-Staplerhalter



**Kaufpreis: 2.900 EUR**

(zzgl. 19% Mehrwertsteuer)

Fahrzeugnummer:	GS191043
Hersteller:	Orten
Erstzulassung:	07-2002
Kilometerstand:	
Leistung:	kW (PS)
Kraftstoff:	
Getriebeart:	
Schadstoffklasse:	
Plakette:	

#### Ausstattung

<b>Sicherheitsausstattung</b>	<b>Extras</b>
ABS	Luffederung
Scheibenbremse	

#### Technische Daten

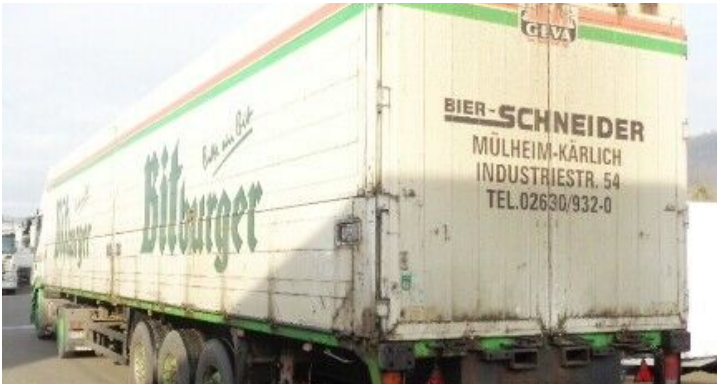
<b>Achsen</b>	<b>Laderaumlänge</b>	<b>Laderbreite</b>	<b>Laderaumhöhe</b>
3	13400 mm	2480 mm	2220 mm
<b>zul. Gesamtgewicht</b>	<b>Nutzlast</b>	<b>Baujahr</b>	<b>verfügbar ab</b>
35000 kg	26400 kg	2002	sofort

#### Fahrzeugbeschreibung

- Schwenkwandaufbau Orten überdach
- Aufbau zertifiziert nach VDI 2700 ff und DIN EN 12642 XL
- Scheibenbremsen
- Rückfahrkamera
- doppelte Flügeltür hinten
- Mitnahmestapler Halterung
- luftgedert
- Export-Preis im Zustand wie vorhanden!!!
- 4 reihige Ladegutsicherung
- Mercedes Benz Achsen
- ABS

## Exposé - GS191043

ORTEN Schwenkwand Zertifiziert Mitnahme-Staplerhalter



\*\* Weitere Informationen zum offiziellen Kraftstoffverbrauch und zu den offiziellen spezifischen CO<sub>2</sub>-Emissionen und gegebenenfalls zum Stromverbrauch neuer Pkw können dem 'Leitfaden über den offiziellen Kraftstoffverbrauch, die offiziellen spezifischen CO<sub>2</sub>-Emissionen und den offiziellen Stromverbrauch neuer Pkw' entnommen werden, der an allen Verkaufsstellen und bei der 'Deutschen Automobil Treuhand GmbH' unentgeltlich erhältlich ist unter [www.dat.de](http://www.dat.de).