

SCHWARZMÜLLER Tandem Curtainsider*Staplerhalter*BPW*Liftachse



Kaufpreis: 3.900 EUR

(zzgl. 19% Mehrwertsteuer)

Fahrzeugnummer:	PA221052
Hersteller:	Schwarzmüller
Erstzulassung:	11-2012
Kilometerstand:	
Leistung:	kW (PS)
Kraftstoff:	
Getriebeart:	
Schadstoffklasse:	
Plakette:	

Ausstattung

Sicherheitsausstattung	Extras
ABS	Luffederung
Scheibenbremse	
EBS	

Technische Daten

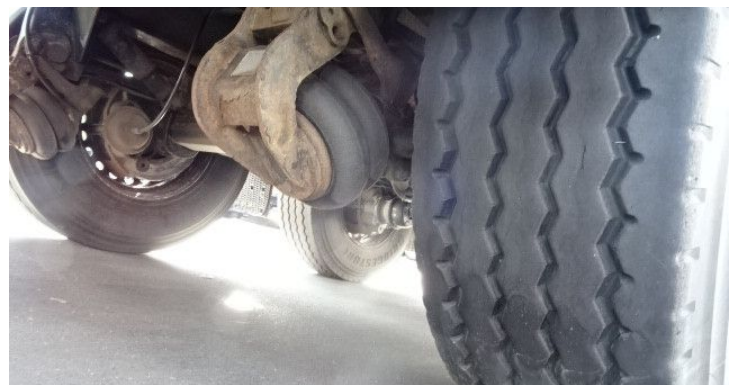
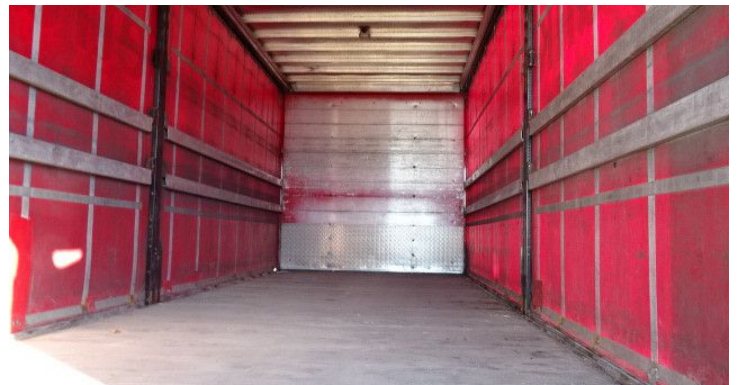
Achsen	Laderaumlänge	Laderbreite	Laderaumhöhe
2	7720 mm	2480 mm	2600 mm
zul. Gesamtgewicht	Nutzlast	Baujahr	verfügbar ab
18000 kg	13230 kg	2012	sofort

Fahrzeugbeschreibung

- Mitnahmestapler Halterung
- Liftachse
- Faßbierzertifikat
- BPW Achsen
- Aufbau zertifiziert nach VDI 2700 ff und DIN EN 12642 Code XL
- Portaltüren hinten
- Scheibenbremsen
- Getränke-zertifikat

Exposé - PA221052

SCHWARZMÜLLER Tandem Curtainsider*Staplerhalter*BPW*Lifeachse



Exposé - PA221052

SCHWARZMÜLLER Tandem Curtainsider*Staplerhalter*BPW*Lifeachse



** Weitere Informationen zum offiziellen Kraftstoffverbrauch und zu den offiziellen spezifischen CO₂-Emissionen und gegebenenfalls zum Stromverbrauch neuer Pkw können dem 'Leitfaden über den offiziellen Kraftstoffverbrauch, die offiziellen spezifischen CO₂-Emissionen und den offiziellen Stromverbrauch neuer Pkw' entnommen werden, der an allen Verkaufsstellen und bei der 'Deutschen Automobil Treuhand GmbH' unentgeltlich erhältlich ist unter www.dat.de.